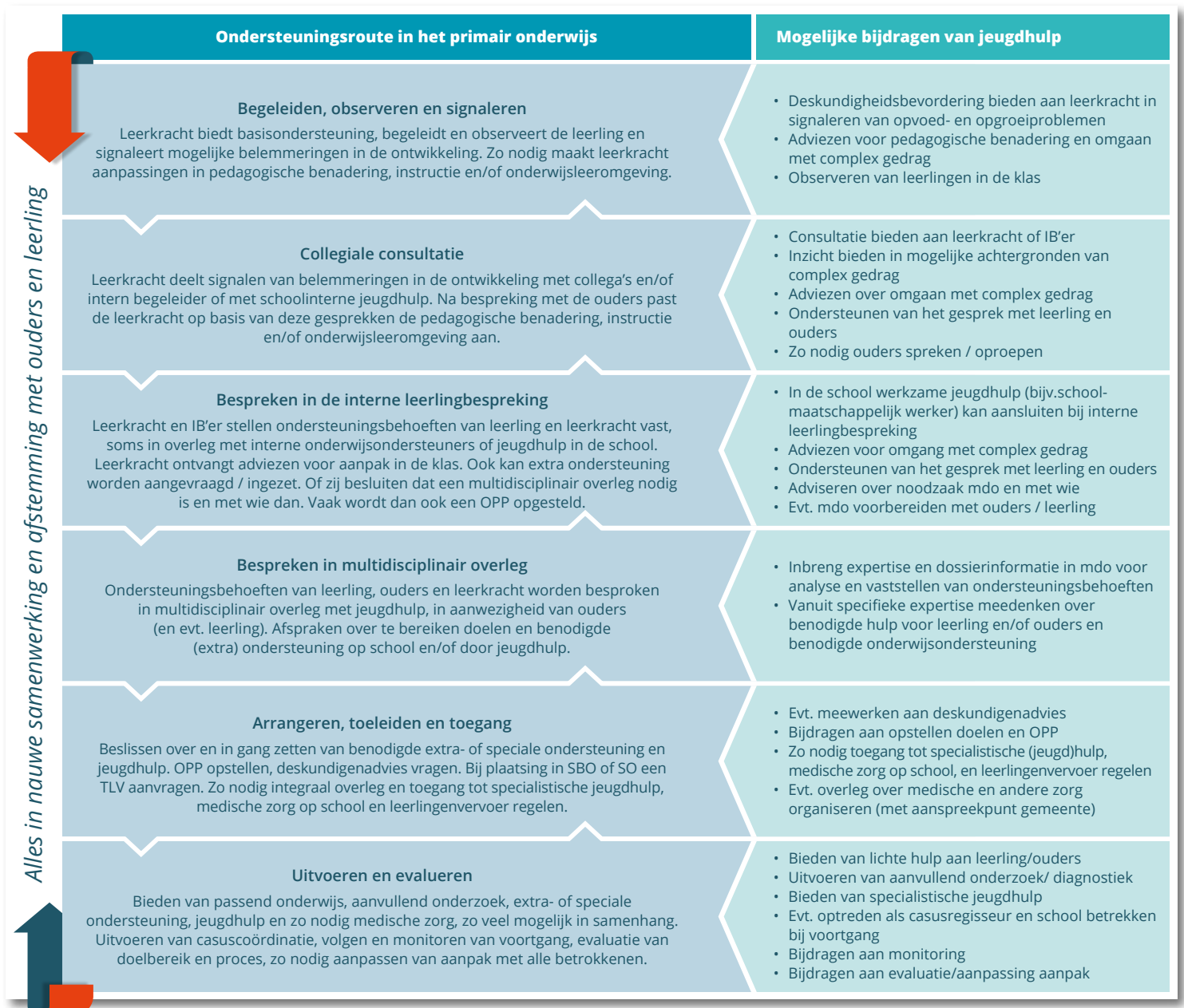


Ondersteuningsroute primair onderwijs en jeugdhulp



Dit referentiemodel ondersteuningsroute primair Onderwijs en Jeugdhulp geeft op hoofdlijnen aan hoe die route er in het basis-onderwijs uitziet en welke bijdragen de jeugdhulp in de verschillende fasen zou kunnen bieden. In de praktijk is de variatie in stappen, benamingen en taken van partijen groot. Onder jeugdhulp verstaan we hier alle voorzieningen die onder de Jeugdwet vallen, de jeugdgezondheidszorg, maar ook leerplicht en politie. Het betreft dus alle professionals die ondersteuning en hulp kunnen bieden aan kinderen en hun ouders.



Scholen en jeugdhulppartners hebben een primaire taak in het bieden van basis-ondersteuning (op school) en preventieve ondersteuning (op school en in de wijk). Dat is voor de meeste leerlingen en ouders voldoende.

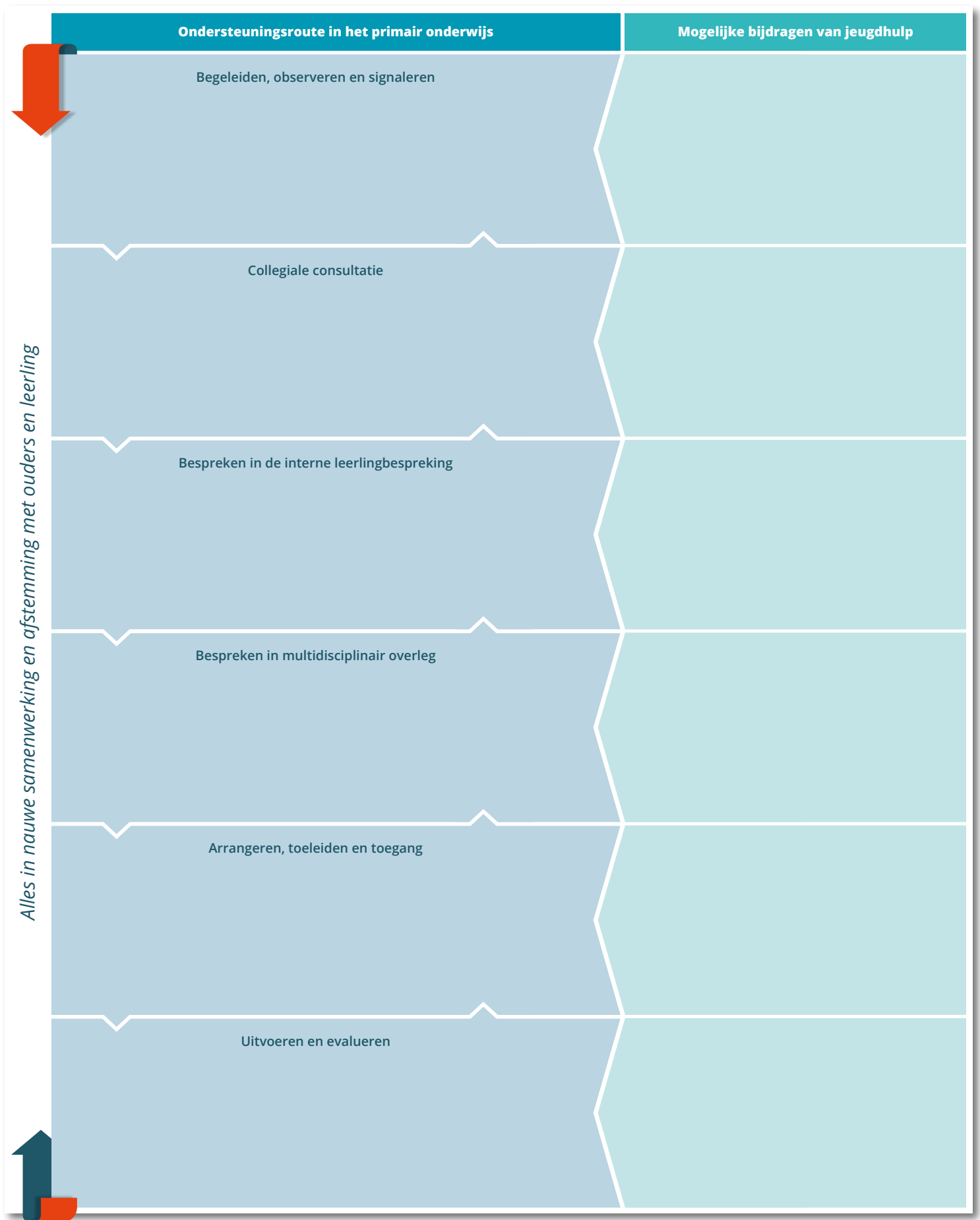
Voor sommige leerlingen en/of gezinnen is extra ondersteuning op school en/of jeugdhulp thuis of in de wijk nodig. Dan start een route waarin signalen verzameld en gedeeld worden en gezocht wordt naar de meest passende aanpak.

Daarbij wordt gekeken naar de meest passende onderwijsplek, zo nodig extra of gespecialiseerde ondersteuning op school, maar ook naar lichte of gespecialiseerde jeugdhulp voor kind en/of ouders. Overigens betekent deze routeschets niet dat rond iedere leerling al deze stappen worden gezet. Soms kunnen stappen worden overgeslagen of houdt het traject al eerder op.

We gebruiken de term multidisciplinair overleg (mdo) voor overleggen, waarin

professionals uit de school, leerling/ouders en jeugdhulppartners, en/of leerplicht of politie samen de signalen en ondersteuningsbehoeften analyseren en een passende aanpak in onderwijs en jeugdhulp vaststellen.

Voor alle partners uit onderwijs en jeugdhulp en ook voor ouders/leerlingen, is een voorbeeld beschikbaar van de mogelijke taken en functies die zij kunnen vervullen binnen de ondersteuningsroute.



Hoe ziet de ondersteuningsroute er binnen uw school uit? Het Nederlands Jeugdinstituut kan u ondersteunen bij het op maat maken van de ondersteuningsroute binnen uw school: info@nji.nl

